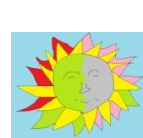


7月シーサイドだより



シーサイド病院 * シーサイド通所リハビリテーションセンター * ケアプランサービスシーサイド

「介護保険負担割合証」が発行されます

No. 235 TEL * 092-806-7171

今まで介護サービスを利用する際の利用者負担は所得に関わらず一律1割負担でした。平成27年度の介護保険制度の改正に伴い、一定以上の所得がある方は8月1日以降、介護保険負担割合が1割から2割に引き上げられます。要介護、要支援認定をお持ちの方全員に各負担割合が記載されている「**介護保険負担割合証**」が発送されますので、お手元に届き次第、事務受付にご提示いただきますようお願いいたします。(事務課より)

介護保険負担限度額認定証の申請はお済ですか？

これまでは病院で一括して申請していましたが、市区町村によっては申請書類の発送先が変更されています。対象の方で未だ申請されていない方はお手元に届いた申請書類の説明に沿って手続きを行っていただきますようお願いいたします。(事務課 地域連携室、施設ケアマネジャー)

保険証・認定証が変わります

- ①後期高齢者医療被保険者証
- ②後期高齢者医療限度額適用・標準負担額減額認定証
- ③国民健康保険限度額適用認定証
- ④国民健康保険限度額適用・標準負担額減額認定証
- ⑤国民健康保険標準負担減額認定証

月に一度、保険証類の病院窓口への提示をお願いします。

左記は7月31日で有効期限が切れます。①は対象者へ、②は現在お持ちで今回も対象となる方には7月末までに自動的に郵送されます。

③④⑤は市区町村窓口で更新手続きが必要です。また今年度において市町村民税非課税世帯に該当される方も同様に手続きが必要になります。(事務課より)

入院費の口座振替手数料を無料化します

入院費のお支払に銀行口座振替を利用される場合の振替手数料について、平成27年6月分の入院費(7月27日振替分)から当院で負担することになりましたのでお知らせ致します。新たに口座振替によるお支払いをご希望の方は事務窓口にお申し出ください。(事務課より)

エレベーター点検のお知らせ

日時 * 8月 5日(水) 13:00~15:00 場所 * 1号館



8月25日(火) 18:00~20:00 場所 * 3号館

左記の予定でエレベーターの点検を行います。ご来院の皆様には大変ご迷惑をおかけ致しますが、ご理解・ご協力の程、よろしくお願い致します。(管理課より)

送迎バスについて

日頃より当院の送迎バスをご利用いただきありがとうございます。送迎バスについては運行時間が限られていることより、不自由をおかけしていることもあるかと思っております。曜日により面会時間が異なるため、現在、運行時間等に関して検討しております。何かとご迷惑をおかけすることもあると思っておりますが、今後ともご理解、ご協力の程よろしくお願い致します。(管理課より)

家族相談会のご案内

介護病棟(1, 2, 3, 5, 7病棟)にご入院中の方で、今後の療養やリハビリに関すること等ありましたら、お気軽にお尋ねください。

担当ケアマネジャーよりご説明いたします。

日時* 毎月第3金曜日 10時~15時 場所* 療養先の病棟にて * 事前予約は不要です

職員研修を行いました (法令順守、苦情対応について。平成26年度苦情相談整理分析報告)

6月10日、25日全職員を対象に院内職員研修を行いました。講師として東京海上日動の方をお招きし、ご意見・ご相談をいただいた時の対応の仕方や、個人情報の取り扱いについて等学ぶことができました。また、院内で受け付けたご意見等を職員間で再度共有しました。



皆様によりよいサービスが提供できるよう、職員一同今後も取り組んで参りたいと思います。

(評価委員会)

演芸会を行いました



6月13日「ボランティア紫陽花」の方々にご来院いただき、踊りや歌を披露していただきました。

音楽に合わせて身体を動かしたり、歌を口ずさむ方もおられ、楽しいひとときを過ごしていただけたのではないのでしょうか。

7月1日~7日は各病棟に笹を飾り、七夕にちなんだ出し物を行いました。みなさんのお願いごとは届いたでしょうか...

次は夏祭りを開催致します! 唄や踊り等盛りだくさんの内容ですのでご家族の方もぜひご参加ください。

日時* 7月25日(土) 13:45~15:15 場所* 講堂(1号館2階)
(レクリエーション委員会)



よろしくお願ひします

