



シーサイド病院・介護医療院

092-806-7171



福岡市西区今津3810番地

FAX : 092-806-5021

★ グループホーム シーサイド

092-806-9067



ケアプランサービス シーサイド

092-805-7862

シーサイド病院訪問リハビリテーションセンター

092-806-7273

シーサイド病院通所リハビリテーションセンター

092-806-7273

ホームページアドレス : <https://www.seaside-hp.or.jp/>



料理長作☆サク!ふわ!とろ! **HOT**でも冷えてもOK! バレンタインちょこグラタン



《 材料 》

- | | |
|---|------------------------|
| ①ブラックチョコレート (割っておく)
※今回はガーナチョコレートを使用 | 100g |
| ②生クリーム | 100cc |
| ③牛乳 | 50cc |
| ④バター | 10g |
| ⑤卵黄 | 1個分 |
| ⑥フルーツグラノーラ | 30g |
| ⑦マシュマロ | 5~6個 |
| ⑧ブランデー又はリキュール (無くても可) | 少量 |
| ☆ 必要な物 | ・ 1人用グラタン皿 ・ オーブントースター |

《 作り方 》

- ②~④までの材料を鍋に入れ、沸騰したら火を止め、①を入れたら蓋をし、10分位放置する。
- ⑤と⑧を泡立て器でしっかりと混ぜる。
- ③①を泡立て器でゆっくり混ぜ、②を混ぜ入れる。
- グラタン皿に⑥20g入れ、③を混ぜ入れる。
- 220℃に予熱したオーブントースターに④を入れ、スイッチを入れずに15分程放置する。
- オーブントースターの扉を開け、さらに15分放置する。
- ⑥に⑦を乗せ、トースターで焼き色をつけ、⑥10gを盛り付けたら完成!

・ 料理長より一言 ・

寒い日に温かいチョコレートグラタンはいかがでしょう?
チョコレートフォンデュのように熱いうちに食べるもよし、冷たくして食べても美味しく召し上がれます。



もうすぐ1周年...編集者を代表して、ご挨拶

院内デイ新春飾り

シーサイド病院ってこんなところ!

もうすぐ1周年… 編集者を代表して、ご挨拶



尾朝事務長



委員会メンバー

病院広報誌「tsunagu（つなぐ）」をご愛読いただきありがとうございます。

「tsunagu（つなぐ）」も昨年4月にリニューアルしてから、第5号の発刊を迎えることができました。

再出発するにあたって決めたコンセプトは、その名の通り“つなぐ”ことです。

「地域と住民の方々、患者・利用者様とご家族、連携施設・医療機関」など、医療機関・介護施設を運営していくにあたって関わりや“つながり”をもつ方々に当院を知っていただくこと。

そして、介護医療院に求められている『地域に貢献、地域に開かれた施設』を目指すこと。

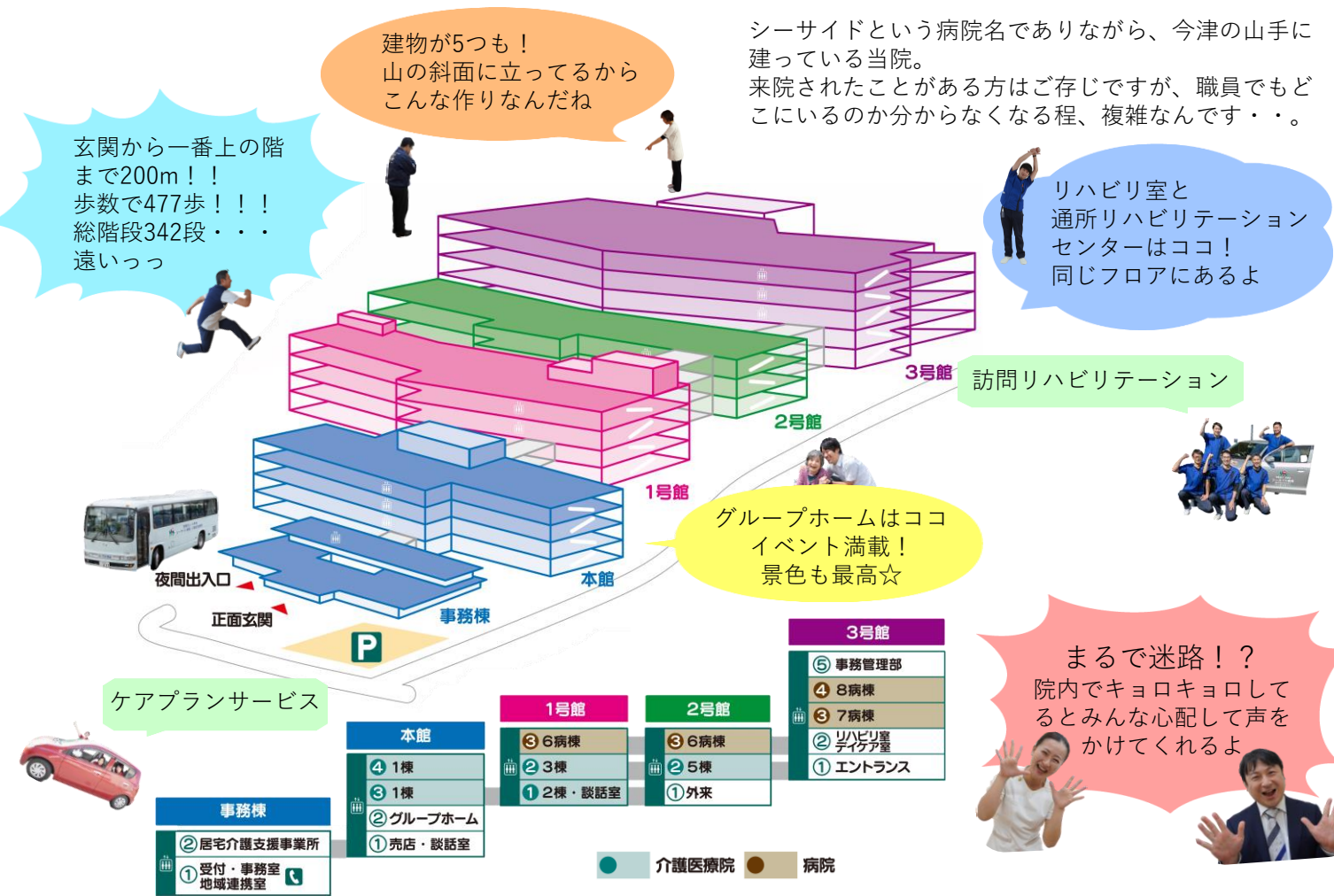
この2つの想いが込められています。

まだまだ発展途上の広報誌ではありますが、当院の取り組みや紹介だけでなく、お茶のひと時に楽しんで読んでいただけるような有益な情報や地域の魅力をお届けして参りますので、ぜひ今後ともご覧いただければ幸いです。

また当院のホームページでも、地域の方々にご協力いただき、広報誌ではお届けしきれない、今津や近隣地域の魅力をたくさんお伝えしております。ぜひ併せてご覧下さい。

医療法人永寿会 シーサイド病院
シーサイド病院介護医療院
事務長 尾朝慶太

シーサイド病院ってこんなところ！



有床数 : 医療療養病床 233床・介護医療院 180床
働いてる人 : 395人 (2023年1月1日時点)

院内デイ

新春飾り



●シーサイド病院・介護医療院

医師：23人（常勤医 12人） 歯科医師：6人（常勤医 1人）
看護師・准看護師：94人（夜間専従含む）
介護福祉士・ケアワーカー：96人 メッセンジャー：4人 院内デイスタッフ：7人
理学療法士：15人 作業療法士：9人 言語聴覚士：9人 リハビリ助手：4人
管理栄養士・栄養士：6人 薬剤師：5人 診療放射線技師：2人 歯科衛生士：5人
施設介護支援専門員：5人 医療ソーシャルワーカー：3人 渉外・広報：1人
施設管理課員：6人 施設管理課助手：4人 保清員：18人 事務職員：20人

●グループホームシーサイド

管理者：1人 介護支援専門員：1人 介護福祉士・ケアワーカー：18人

●ケアプランサービスシーサイド

居宅介護支援専門員：3人

●シーサイド通所リハビリテーションセンター

看護師・准看護師：3人 介護福祉士・ケアワーカー：10人 運転手：3人

●福岡法人本部

事務職員：6人 保育士：4人 保育助手：4人

☆勤続年数☆

1年未満：12.4% 1～5年未満：30.1% 5年～10年未満：21.3% 10年以上：35.2%

平均勤続年数 8.62年

10年以上働いてる人が
一番多いのは、働き
やすいってことだね!