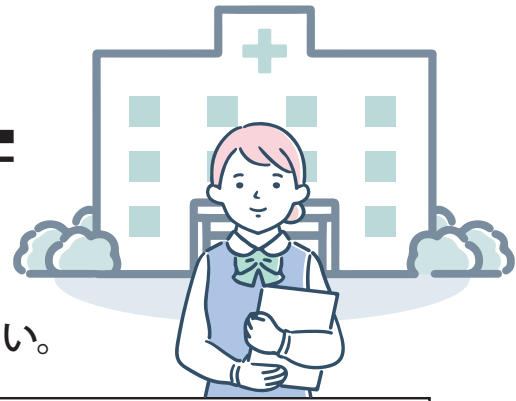


面会について



1. 面会について

面会していただくにあたり次の注意事項をご確認ください。

面会人数	<ul style="list-style-type: none">● 1回の面会で3名までとさせていただきます。● 3名以上での来院の場合は、交代制での面会は可能です。なお、この場合は病棟で待機いただきますので、事前にナースステーションにお声かけください。
面会時間	<ul style="list-style-type: none">● 13時30分から16時30分の間で面会が可能です。● 面会時間は30分までとさせていただきます。● 土日祝日を含む365日面会が可能です。
手続き	<ul style="list-style-type: none">● 面会前にナースステーションで受付を行ってください。
注意事項	<ul style="list-style-type: none">● 院内では不織布マスクを着用し、病室等に入る場合は手指消毒を行ってください。● 未就学児（小学生未満）の方はご遠慮願います。やむを得ず未就学児を連れてご来院の場合は、事務棟ロビーでお待ちください。● 18歳未満の方は保護者等の同伴者が必要です。● 保護者等の同伴者はお子様の不織布マスク着用ならびに行動の保護・監督をお願いします。● 37度以上の発熱、咳、鼻水、鼻づまり、咽頭痛、味覚/嗅覚障害、全身倦怠感、下痢等の消化器症状があるならびに息苦しさ等の症状がある方等は面会をご遠慮願います。
禁止事項	<ul style="list-style-type: none">● 当院では以下の事項を禁止しております。● 院内での飲食（水分補給を除く。なお、水分補給は事務棟ロビーもしくは薬局隣の談話室のみとさせていただきます。）● ペットを連れての来院（敷地内全面）● 患者様・入所者様への飲食物及び鉢植え・生花の持込み● 大きな声での談笑● 過度な接触● 病室でのスマートフォン等の通信機器の使用● 喫煙（敷地内全面）

2. Q&A

当院に寄せられるよくある質問をご紹介します。

なお、当院としましては、当院の制度上ならびに各種法令順守(衛生管理、個人情報保護等)の観点から患者様及びご家族のご期待に応えられない場合もあります。
ご理解の程よろしくお願いします。



質問 1	患者様・入所者様の友人は面会可能ですか。
回答 1	可能です。 但し、お電話にて患者様・入所者様の病棟情報の問い合わせにはお答えできませんので、事前にご家族から病棟情報をお伝えください。 なお、病棟を移動の際はご注意ください。
質問 2	遠方から病院に向かうので、面会時間外での面会は可能ですか。
回答 2	できません。 面会時間は、入浴・食事・面会準備等の時間を除いた、病棟で対応可能な時間とさせていただいております。
質問 3	未就学児の面会は可能ですか。孫の顔を見せてあげたい。
回答 3	未就学児はまだ免疫力がないため、病棟や病室に入ることによって患者様・入所者様が持っている感染症に感染させてしまう恐れがあります。また、未就学児が病院内ではしゃいだり、マスクの着用を拒んだり、もし感染症にかかっていると免疫力の低下している患者様・入所者様が感染する恐れがあります。以上のことから、当院としては 未就学児の面会は制限させていただいております。

3. 面会受付状況について

院内の感染状況ならびに患者様・入所者様の体調等により、面会時間の短縮、面会中止を行う場合があります。

最新の面会受付に関する情報は当院ホームページにて確認していただけます。
ホームページでのご確認ができない場合は当院までお問い合わせください。

※土日祝日に変更が生じた場合は、掲載までにお時間がかかる場合があります。

WEBで検索

シーサイド病院 福岡

検索

スマートフォンで検索

